

LABO ★ K EFFECTS

KIT SELECTEUR DE GAIN POUR PREAMPLI LANGEVIN AM 16



TABLE DES MATIERES

PRESENTATION	3
COMPOSITION DU KIT	4
INSTRUCTIONS DE MONTAGE	4
LISTE DES COMPOSANTS DE LA CARTE PAD AM16	5
BROCHAGE DU CONNECTEUR DE LA CARTE PAD AM16	5
CABLAGE DE LA CARTE PAD AM16	6
SCHEMA DE CONNEXION DE LA CARTE PAD AM16	7

PRESENTATION

Ce kit permet de réaliser l'atténuation d'entrée et de gain d'amplification pour les preamplis série AM 16 de marque Langevin.

Cette carte se charge de l'atténuation du signal d'entrée permettant ainsi d'adapter les divers micros ou appareils de niveau ligne à la sensibilité d'entrée du préampli.

Un sélecteur à 6 positions de haute qualité permet de choisir le gain du préampli.

Les 6 valeurs de gain sont :

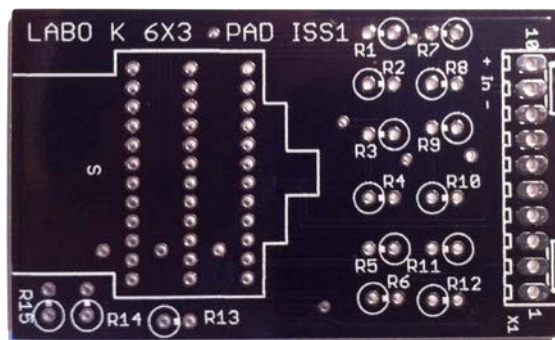
0dB, +10dB, +25dB, +35dB, +40dB +45dB.

LABO ★ K EFFECTS

COMPOSITION DU KIT

Un PCB permettant de connecter :

- 1 préampli de type AM16
- Un connecteur d'entrée micro XLR (non fourni)





Connecteur et composants.

INSTRUCTIONS DE MONTAGE

- 1) Souder les composants sur les PCB.
- 2) Préparer les fils d'interconnexion
- 3) Relier la carte au preampli.

LISTE DES COMPOSANTS DE LA CARTE PAD AM16

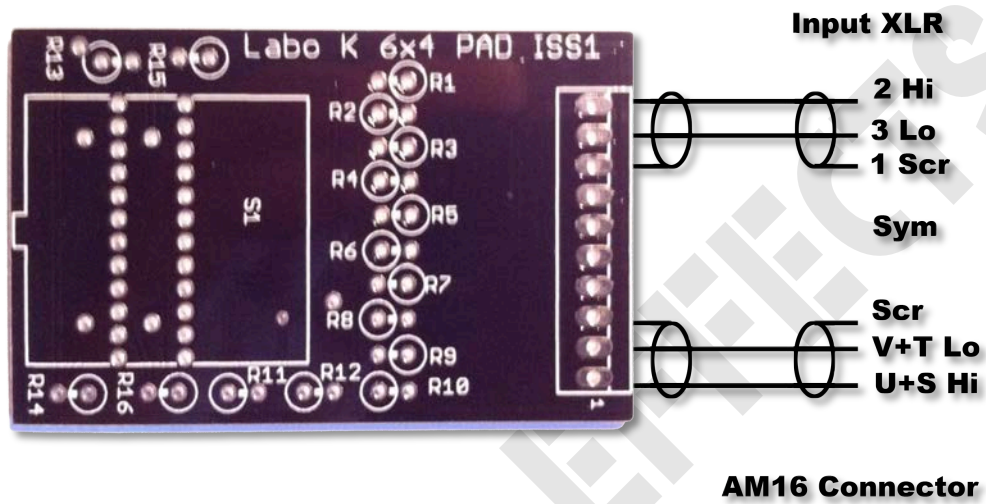
Connector 1 Molex 22-27-2101-10	
S1 Switch Grayhill 71-BDF-38-03-1	
Version V71	
R1, R7	316R
R2, R8	1K43
R3, R9	3K9
R4, R10	4K3
R5, R11	6K19
R6, R12	100R
R13	200R
R14	51R
R15	0R

Toutes les résistances sont 0.6 w film métal 1%

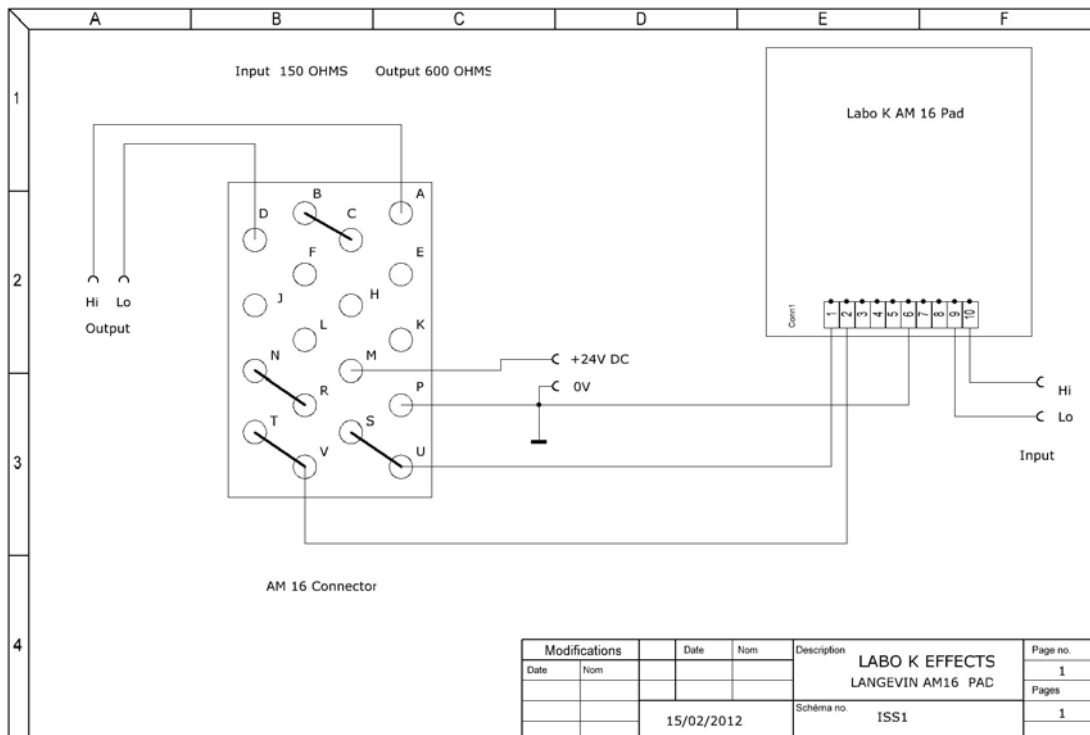
BROCHAGE DU CONNECTEUR DE LA CARTE PAD AM16

PL1	
1	Output Hi
2	Output Lo
3	Output Screen
4	0V
5	Sym
6	0V
7	0V
8	Input Screen
9	Input Lo
10	Input Hi

CABLAGE DE LA CARTE PAD AM16



SCHEMA DE CONNEXION DE LA CARTE PAD AM16



Mentions légales :

Labo★K Effect décline toutes responsabilités des dégâts directs et indirects occasionnés par une mauvaise utilisation du kit par l'utilisateur.